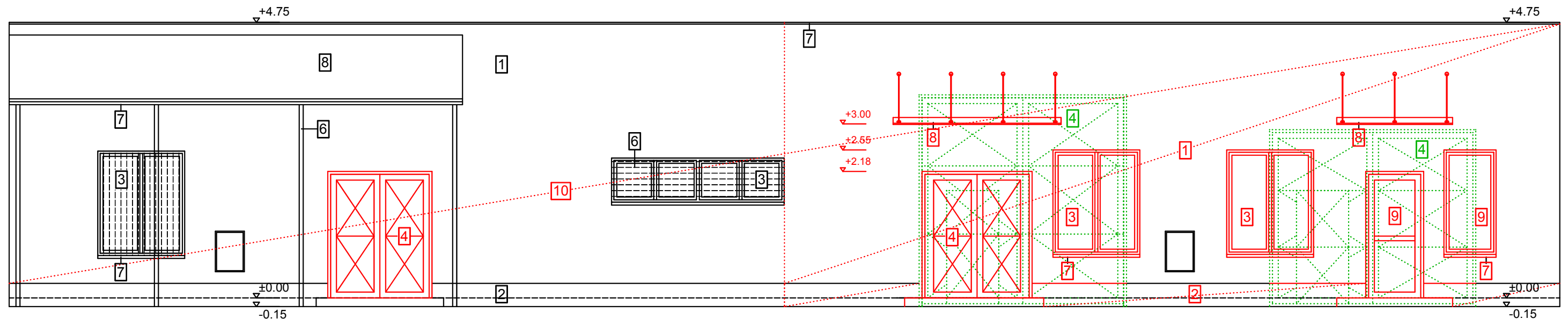


## POHLED VÝCHODNÍ



### LEGENDA MATERIÁLŮ A HMOT

- 1 FASÁDA - KZS + SILIKONOVÁ PROBARVENÁ OMÍTKA
- 2 SOKL - KZS + KAMENNÁ OMÍTKA
- 3 PLASTOVÁ OKNA
- 4 KOVOVÁ VRATA
- 5 KOVOVÉ DVEŘE
- 6 ZÁMEČNICKÉ PRVKY
- 7 KLEMPÍŘSKÉ PRVKY - POZINKOVANÝ PLECH
- 8 STŘÍŠKA NAD VSTUPEM

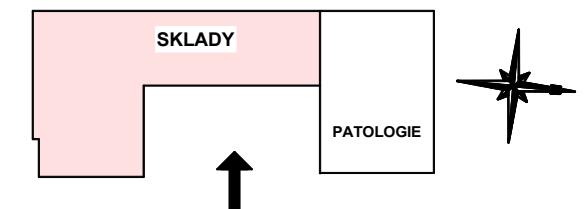
### LEGENDA MATERIÁLŮ A HMOT

- 1 FASÁDA - KZS + SILIKONOVÁ PROBARVENÁ OMÍTKA - OPRAVA
- 2 SOKL - KZS + KAMENNÁ OMÍTKA
- 3 PLASTOVÁ OKNA
- 4 KOVOVÁ VRATA
- 5 KOVOVÉ DVEŘE
- 6 ZÁMEČNICKÉ PRVKY
- 7 KLEMPÍŘSKÉ PRVKY - POZINKOVANÝ PLECH
- 8 PROSKLENÁ STŘÍŠKA - SKLO + NEREZ
- 9 POŽÁRNÍ UZÁVĚR - SKLO + AL
- 10 OČIŠTĚNÍ + NÁTĚR SILIKONOVÉ FASÁDY

### POZNÁMKA

\* OSTATNÍ POHLEDY NEJSOU DOTČENY STAVEBNÍMI ÚPRAVAMI

- STÁVAJÍCÍ KONSTRUKCE
- BOURANÉ KONSTRUKCE NEBO JEJICH ČÁSTI
- NOVÉ KONSTRUKCE NEBO JEJICH ČÁSTI



ZODPOVĚDNÝ PROJEKTANT : Ing.Miroslav Geryk Dvořákův okruh 13 Krnov 794 01 e-mail : miroslavgeryk@seznam.cz mobil : 774 630 321		VYPRACOVAL : Ing.Jiří Géryk Školská čtvrť 1388 Frenštát pod Radhoštěm 744 01 e-mail : jgeryk@seznam.cz mobil : 775 630 321		<div><b>MG&amp;JG</b> <small>Ing. Miroslav Geryk &amp; Ing. Jiří Géryk</small></div> <div><b>Inženýrská a projekční činnost, technický dozor, koordinátoři BOZP</b></div>	
MÍSTO STAVBY :	Pavilon L Sdruženého zdravotnické zařízení Krnov I. P. Pavlova bez č. p. , 794 01 Krnov k.ú. Krnov - Horní Předměstí pozemek par. č. 1862, 1867/1			DATUM :	08/2025
STAVEBNÍK :	Sdružené zdravotnické zařízení Krnov, příspěvková organizace I. P. Pavlova 552/9, 794 01 Krnov			JEDNOTKY :	m
STAVBA :	SKLADY SZZ			FORMÁT :	2A4
VÝKRES :	POHLEDY - STAVEBNÍ ÚPRAVY			MĚŘÍTKO :	1:75
				STUPEŇ PD :	DPS
				Č. VÝKRESU	D.1.17